

Commercialisé	09
Opérationnel	08
Essais terrain	07
Prototype	06
Tests labo	05
Conception détaillée	04
Conception préliminaire	03
Concept	02
Concept de base	01

# Photodiag

Les agriculteurs sont parfois dans l'incapacité d'identifier eux-mêmes les **phytopathogènes** responsables de la mauvaise **santé de leurs plantes** (blé, vigne, ...). A ce jour, ils doivent passer par un conseiller en approvisionnement de produits **phytosanitaires** pour obtenir des informations (appel téléphonique, attente de visite, échange de photos par MMS/mail...). Ces démarches prennent du temps et peuvent impacter la production de l'agriculteur. Avec près de 70 millions de tonnes produites par an, la production de céréales en France représente un fort **enjeu économique**.

Dans le but de préserver les rendements et de garantir la qualité sanitaire des productions, Adventiel vous présente PhotoDIAG. **L'objectif, à terme, sera de fournir aux agriculteurs une application utilisable en mobilité, qui pourra identifier la maladie d'une plante, à partir d'une ou plusieurs photos de celle-ci.** PhotoDIAG pourra ainsi fournir à l'agriculteur un diagnostic **rapide, impartial et précis**, lui permettant d'avoir une **utilisation raisonnée des intrants chimiques** sur son exploitation.

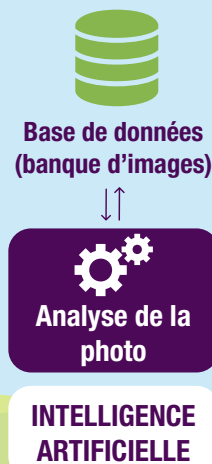
**Objectif : diagnostiquer en une photo les maladies des plantes pour mieux les maîtriser.**



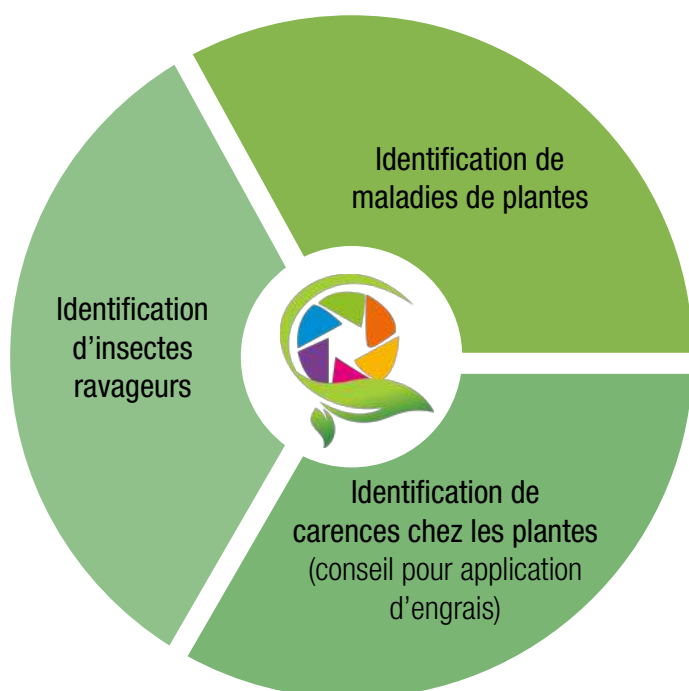
## COMMENT ÇA MARCHE ?



**PRISE DE VUE  
DE LA PLANTE**



## CAS D'USAGES



## AVANTAGES



**ENTREPRISE**

Amélioration de son image  
(agriculteurs, presse,  
grand public)

Enrichissement de sa base  
de données clients

Proposition de ses  
services via l'application



**UTILISATEURS**

Acteur du diagnostic

**Diagnostic :**

- Rapide
- Gratuit
- Indépendant d'un circuit de distribution

